

Kurzbericht



Bavaria Filmstadt | ©Angelika Herrmann

Bavaria Filmstadt

Bavariafilmplatz 7
82031 Geiselgasteig bei München

Tel: +49 89 64992000

filmstadt@bavaria-film.de
www.filmstadt.de

Herzlich willkommen!

Willkommen zu einem Ausflug in die Welt von Film und Fernsehen. Erfahre wie große Filmklassiker und deine Lieblingsserien entstehen. Erlebe den Ort, an dem bekannte Filmprofis und große Stars zuhause sind.

Was vor 100 Jahren mit dem ersten Filmatelier Süddeutschlands begann, ist heute ein moderner Bewegtbildcampus. Wirf einen Blick hinter die Kulissen des erfolgreichen Film- und Fernsehstudios, in dem vieles entsteht, was du aus Kino und TV kennst.

Weitere Informationen erhalten Sie unter <https://www.filmstadt.de/>.

PRÜFERGEBNIS

für

Bavaria Filmstadt

82031 Geiselgasteig bei München, Zertifikats-ID: PA-10786-2021



Dieses Angebot wurde nach den Kriterien
der bundesweiten Kennzeichnung

»Reisen für Alle«

eingestuft und ist berechtigt, im Zeitraum

Oktober 2021 – September 2024

die Auszeichnung

»Barrierefreiheit geprüft«

sowie die dazu gehörigen Piktogramme zu führen
und vertragsgemäß zu nutzen.

Überblick

- via Auto (Parkplatz vorhanden) und öffentlichen Verkehrsmitteln (Fußweg von ca. 800 Metern) erreichbar
- 300000 m² Medien-Campus
- Filmstadt Führungen durch die Original-Kulissen diverser Filme und Aufzeichnungen
- Münchens einziges 4D Kino

Barrierefreiheit auf einen Blick

- Parkplätze für Menschen mit Behinderung
- Gelände und fast alle für den Gast nutzbaren und erhobenen Räume und Einrichtungen sind stufenlos (max. 2 cm) oder über Rampen zugänglich.
- Ausgewiesenen Plätze für Rollstuhlfahrer im 4D-Kino und Bahn
- Angebotene Hilfsmittel: 6 Rollstühle, 4 Rollatoren, Gehhilfen mit Sitzmöglichkeit, induktive Höranlagen
- Assistenzhunde sind erlaubt
- Öffentliches WC für Menschen mit Behinderung

Informationen für Menschen mit Gehbehinderung und Rollstuhlfahrer

Alle prüfrelevanten Bereiche erfüllen die Qualitätskriterien der Kennzeichnung "**Barrierefreiheit geprüft – teilweise barrierefrei für Menschen mit Gehbehinderung und Rollstuhlfahrer**".

Einige **Hinweise zur Barrierefreiheit** haben wir nachfolgend zusammengestellt. Detaillierte Angaben finden Sie im Prüfbericht.

Allgemeines

- Die Straßenbahnhaltestelle "Bavariafilmplatz" ist ca. 800 m vom Eingang entfernt.
- Es gibt zwei gekennzeichnete Parkplätze für Menschen mit Behinderung (Stellplatzgröße: 350 cm x 500 cm), in 25 m Entfernung vom Eingang. Der Parkplatz ist nicht leicht begeh- und befahrbar.
- Es stehen zusätzlich zwei Stellplätze für Kleinbusse zur Verfügung (Stellplatzgröße: 350 cm x 800 cm).
- Das Gelände ist stufenlos zugänglich.
- Fast alle für den Gast nutzbaren und erhobenen Räume und Einrichtungen sind stufenlos (max. 2 cm) oder über Rampen zugänglich.
- Folgende Bereiche sind u.a. über Stufen/Schwellen zugänglich: Station Fuchur im Eingangsbereich (Türschwelle: 24 cm), 11. Station "Das Boot – Innenmodell" (Türschwelle: 5 cm), Teilbereiche der 12. Station "Stowaway" (Türschwelle: 5 cm) und die Ausgangstürder bei Station 12 (Türschwelle: 3,5 cm), Zugang zum 4D-Kino (Türschwellen: 4 cm) und die Kinostühle im 4D-Kino (Treppenstufen)
- Die Kassentresen (Eingang) sind an der niedrigsten Stelle 106 cm hoch.
- Der Kassentresen (Shop) ist an der niedrigsten Stelle 90 cm hoch.
- Angebotene Hilfsmittel: 6 Rollstühle, 4 Rollatoren, Gehhilfen mit Sitzmöglichkeit
- Weitere Hinweise unter <https://www.filmstadt.de>

Filmstadt Führung

- Der Rundgang ist nur innerhalb einer Führung (Dauer ca. 90 Minuten) möglich. Die Führungen sind so konzipiert, dass Menschen mit Gehbehinderung und Rollstuhlfahrer an jeder Führung teilnehmen können und auf ihre Belange eingegangen wird.
- Grundsätzlich wird allen allen Besucher-Gruppen ab 10 Personen eine Voranmeldung empfohlen.
- Gestartet wird mit einer kurzen Bahnfahrt, die einen Überblick über das Gelände gibt. Anschließend werden zu Fuß verschiedene Filmkulissen besichtigt. Es gibt einen ausgewiesenen Platz für Rollstuhlfahrer in der Bahn. Die Bahnfahrt (max. ein Rollstuhl) kann bei hohem Besucheraufkommen nicht gewährleistet werden. Die Bahn ist über eine Rampe zugänglich. Die Rampe ist 89 cm breit und hat eine maximale Längsneigung von 25 %.
- Die Route der Führung ist für Rollstuhlfahrer weitestgehend stufenlos befahrbar.

- Einige Stationen (11, 12 und 15) sind über Rampen zugänglich. Die Rampen sind mindestens 100 cm breit. Die Rampe bei Station 11 hat eine maximale Längsneigung von bis zu 14%, bei Station 12 bis zu 14,5% und bei Station 15 von bis zu 7,4%.
- Außenwege sind mindestens 150 cm breit, haben maximal eine Längsneigung von 3 % und sind überwiegend erschütterungsarm und leicht begeh- und befahrbar. Folgende Wegabschnitte sind nicht erschütterungsarm und leicht begeh- und befahrbar: Der Weg zwischen Station 11 und 12 auf ca. 50m, der Weg innerhalb der Station 13 ist auf ca 40 m, der Weg zwischen Station 16 und 17 auf ca. 100 m.
- Türen und Durchgänge sind überwiegend mindestens 90 cm breit. In der 11. Station "Das Boot – Innenmodell" ist ein Durchgang von maximal 50 cm Breite vorhanden.
- Die Exponate/Stationen sind überwiegend im Sitzen sichtbar.
- Die Informationen zu den Exponaten/Stationen sind überwiegend im Sitzen lesbar.
- Es stehen für Menschen mit Gehbehinderung mobile oder feste Sitzgelegenheiten zur Verfügung, die während der Führung benutzt werden können.

4D Kino

- Das Kino ist nur innerhalb der Führung zu besichtigen. Die Tour-Guides unterstützen die Gäste.
- Das 4D-Kino bietet visuelle, optische und mechanische Effekte. Sicherheitsinformationen siehe unter <https://www.filmstadt.de/attraktionen/4d-kino/> und Aushänge im Kassenbereich.
- Das 4D-Kino ist nur über zwei Stufen mit einer Höhe von 4 cm zugänglich.
- Alle für den Gast nutzbaren und erhobenen Türen/Durchgänge sind mindestens 90 cm breit.
- Es gibt keine ausgewiesenen Plätze für Rollstuhlfahrer. Die ausgewiesenen Plätze für Rollstuhlfahrer sind stufenlos erreichbar.
- Gäste im Rollstuhl können den Film mit 3D Brille im Rollstuhl sitzend vor der ersten Kinoreihe betrachten. Die Simulationseffekte (Wind-, Wasser-, Nebel- und Lichteffekte) können jedoch nicht erlebt werden.
- Das Erlebniskino verfügt weiterhin über vier Sitzreihen mit jeweils 10 Einzelplätzen, die nur über Treppen zugänglich sind.

Öffentliches WC für Menschen mit Behinderung im Eingangsbereich

- Durchgänge und Türen sind mindestens 90 cm breit. Es gibt eine Türschwelle mit einer Höhe von 1 cm.
- Die Bewegungsflächen betragen:
vor dem Waschbecken 111 cm x 153 cm;
vor dem WC 153 cm x 111 cm;
links neben dem WC 56 cm x 71 cm;
rechts neben dem WC 79 cm x 71 cm.
- Es sind links und rechts vom WC Haltegriffe vorhanden.
- Der rechte Haltegriffe ist hochklappbar.
- Das Waschbecken ist unterfahrbar in einer Höhe von 67 cm und einer Tiefe von mindestens 30 cm.
- Der Spiegel ist im Sitzen und Stehen einsehbar.

- Es ist eine Schnur als Alarmauslöser vorhanden.

Informationen für Menschen mit Hörbehinderung und gehörlose Menschen

Alle prüfrelevanten Bereiche erfüllen die Qualitätskriterien der Kennzeichnung „**Barrierefreiheit geprüft – teilweise barrierefrei für Menschen mit Hörbehinderung**“.

Einige **Hinweise zur Barrierefreiheit** haben wir nachfolgend zusammengestellt. Detaillierte Angaben finden Sie im Prüfbericht.

Allgemeines

- Die Straßenbahnhaltestelle "Bavariafilmplatz" ist ca. 800 m vom Eingang entfernt.
- Es gibt zwei gekennzeichnete Parkplätze für Menschen mit Behinderung (Stellplatzgröße: 350 cm x 500 cm), in 25 m Entfernung vom Eingang.
- Es stehen zusätzlich zwei Stellplätze für Kleinbusse zur Verfügung (Stellplatzgröße: 350 cm x 800 cm).
- Es stehen zwei FM-Anlagen mit Hörschleifen zur Verfügung.
- Es ist ein öffentliches WC für Menschen mit Behinderung im Eingangsbereich vorhanden.

Filmstadt Führung

- Der Rundgang ist nur innerhalb einer Führung (Dauer ca. 90 Minuten) möglich.
- Es werden für Menschen mit Hörbehinderung Führungen mit FM-Anlagen ermöglicht (z.B. Kopfhörer, Halsringschleifen)
- Grundsätzlich wird allen allen Besucher-Gruppen ab 10 Personen eine Voranmeldung empfohlen.
- Gestartet wird mit einer kurzen Bahnfahrt, die einen Überblick über das Gelände gibt. Anschließend werden zu Fuß verschiedene Filmkulissen besichtigt.

4D Kino

- Das Kino ist nur innerhalb der Führung zu besichtigen. Die Tour-Guides unterstützen die Gäste.
- Das 4D-Kino bietet visuelle, optische und mechanische Effekte.
- Sicherheitsinformationen siehe unter <https://www.filmstadt.de/attraktionen/4d-kino/> und Aushänge im Kassenbereich. Im 4D-Kino gibt es keinen optisch deutlich wahrnehmbaren Alarm.

Weitere Hinweise unter <https://www.filmstadt.de>

Informationen für Menschen mit Sehbehinderung und blinde Menschen

Einige **Hinweise zur Barrierefreiheit** haben wir nachfolgend zusammengestellt. Detaillierte Angaben finden Sie im Prüfbericht.

Allgemeines

- Die Straßenbahnhaltestelle "Bavariafilmplatz" ist ca. 800 m vom Eingang entfernt.
- Es gibt zwei gekennzeichnete Parkplätze für Menschen mit Behinderung (Stellplatzgröße: 350 cm x 500 cm), in 25 m Entfernung vom Eingang.
- Es stehen zusätzlich zwei Stellplätze für Kleinbusse zur Verfügung (Stellplatzgröße: 350 cm x 800 cm).
- Assistenzhunde dürfen in alle relevanten Bereiche/Räume mitgebracht werden.
- Der Eingang ist visuell kontrastreich gestaltet und durch einen taktil wahrnehmbaren Bodenbelagswechsel erkennbar.
- Es ist ein öffentliches WC für Menschen mit Behinderung im Eingangsbereich vorhanden.

Filmstadt Führung

- Der Rundgang ist nur innerhalb einer Führung (Dauer ca. 90 Minuten) möglich.
- Grundsätzlich wird allen allen Besucher-Gruppen ab 10 Personen eine Voranmeldung empfohlen.
- Gestartet wird mit einer kurzen Bahnfahrt, die einen Überblick über das Gelände gibt. Anschließend werden zu Fuß verschiedene Filmkulissen besichtigt.
- Es sind keine visuell kontrastreichen oder taktil erfassbaren Bodenindikatoren vorhanden.
- Die Gästeführer sind so ausgebildet, dass Menschen mit Sehbehinderung an jeder Führung teilnehmen können.
- Auf Nachfrage werden Gruppen-Führungen für blinde Gäste angeboten.

4D Kino

- Das Kino ist nur innerhalb der Führung zu besichtigen. Die Tour-Guides unterstützen die Gäste.
- Das 4D-Kino bietet visuelle, optische und mechanische Effekte.
- Sicherheitsinformationen siehe unter <https://www.filmstadt.de/attraktionen/4d-kino/> und Aushänge im Kassenbereich. Im 4D-Kino gibt es keinen optisch deutlich wahrnehmbaren Alarm.

Informationen für Gäste mit kognitiven Beeinträchtigungen

Einige **Hinweise zur Barrierefreiheit** haben wir nachfolgend zusammengestellt. Detaillierte Angaben finden Sie im Prüfbericht.

Allgemeines

- Name bzw. Logo der Einrichtung sind von außen klar erkennbar.
- Es ist kein farbliches oder bildhaftes Leitsystem vorhanden.
- Informationen zur Orientierung sind teilweise bildhaft verfügbar (Piktogramme, fotorealistische Darstellung).
- Es gibt keine Informationen in Leichter Sprache.
- Es ist ein öffentliches WC für Menschen mit Behinderung im Eingangsbereich vorhanden.
- Weitere Hinweise unter <https://www.filmstadt.de>

Filmstadt Führung

- Der Rundgang ist nur innerhalb einer Führung (Dauer ca. 90 Minuten) möglich.
- Grundsätzlich wird allen allen Besucher-Gruppen ab 10 Personen eine Voranmeldung empfohlen.
- Gestartet wird mit einer kurzen Bahnfahrt, die einen Überblick über das Gelände gibt. Anschließend werden zu Fuß verschiedene Filmkulissen besichtigt
- Die Gästeführer sind so ausgebildet, dass Menschen mit kognitiven Beeinträchtigungen an jeder Führung teilnehmen können.
- Die Inhalte (z.B. Stationen) der Führung für Menschen mit kognitiven Beeinträchtigungen sind leicht verständlich oder werden leicht verständlich (z.B. bildhaft) erklärt.

4D-Kino

- Das Kino ist nur innerhalb der Führung zu besichtigen. Die Tour-Guides unterstützen die Gäste.
- Das 4D-Kino bietet visuelle, optische und mechanische Effekte.
- Sicherheitsinformationen siehe unter <https://www.filmstadt.de/attraktionen/4d-kino/> und Aushänge im Kassenbereich. Im 4D-Kino gibt es keinen optisch deutlich wahrnehmbaren Alarm.

Bildergalerie

Wir haben für Sie einige Fotos aus dem Betrieb / Angebot zusammengestellt. In den Detailberichten finden Sie weitere Fotos.



Parkplatz für Menschen mit Behinderung

©Angelika Herrmann



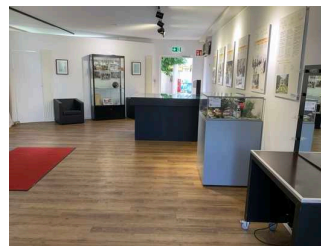
Kasse / Ticketschalter

©Angelika Herrmann



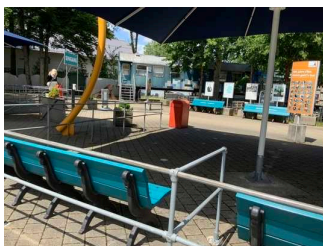
Eingang

©Angelika Herrmann



Filmstadt: Station "Sturm der Liebe" im Eingangsbereich

©Angelika Herrmann



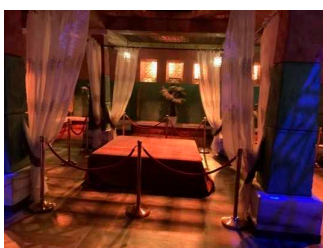
Filmstadt Führung (Rundgang) sowie 4 D Kino: Start

©Angelika Herrmann



Filmstadt Führung (Rundgang): 1. Die Bahnfahrt

©Angelika Herrmann



Filmstadt Führung (Rundgang): Stationen 1 - 9

©Angelika Herrmann



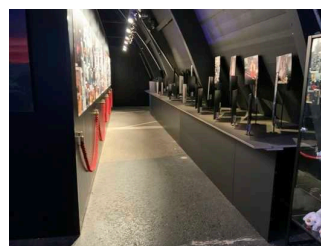
Filmstadt Führung (Rundgang): Stationen 1 - 9

©Angelika Herrmann



Filmstadt Führung (Rundgang): Stationen 1 - 9

©Angelika Herrmann



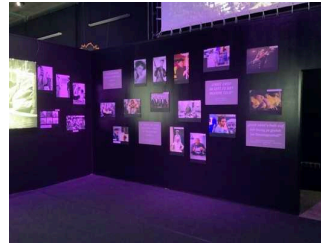
Filmstadt Führung (Rundgang): Stationen 1 - 9

©Angelika Herrmann



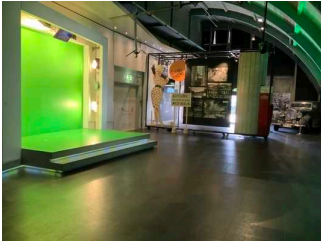
**Filmstadt Führung
(Rundgang):
Stationen 1 – 9**

©Angelika Herrmann



**Filmstadt Führung
(Rundgang):
Stationen 1 – 9**

©Angelika Herrmann



**Filmstadt Führung
(Rundgang):
Stationen 1 – 9**

©Angelika Herrmann



**Filmstadt Führung
(Rundgang):
Stationen 1 – 9**

©Angelika Herrmann



**Filmstadt Führung
(Rundgang): Station
10 – Das Boot –
Außenmodelle**

©Angelika Herrmann



**Filmstadt Führung
(Rundgang): Station
11 – Das Boot –
Innenmodell**

©Angelika Herrmann



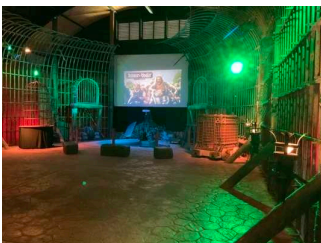
**Filmstadt Führung
(Rundgang): Station
12 – Stowaway**

©Angelika Herrmann



**Filmstadt Führung
(Rundgang): Station
13 – Asterix & Obelix –
Gallisches Dorf**

©Angelika Herrmann



**Filmstadt Führung
(Rundgang): Station
14 – Asterix & Obelix
(Kampfarena) +
Station 15 – Fack Ju
Göhte**

©Angelika Herrmann



**Filmstadt Führung
(Rundgang): Station
14 – Asterix & Obelix
(Kampfarena) +
Station 15 – Fack Ju
Göhte**

©Angelika Herrmann



**Filmstadt Führung
(Rundgang): Station
16 – Münchner Straße**

©Angelika Herrmann



**Filmstadt Führung
(Rundgang): Station
17 – Wickie und die
starken Männer**

©Angelika Herrmann



**Filmstadt Führung
(Rundgang): Station
18 – Trickfilm Studio**

©Angelika Herrmann



Filmstadt: 4D Kino

©Angelika Herrmann



**Filmstadt: Ruheraum
Coca Cola Lounge im
Eingangsbereich**

©Angelika Herrmann



**Filmstadt:
Station Fuchur im
Eingangsbereich**

©Christian Sternitzke

Informationen zum Kennzeichnungssystem „Reisen für Alle“

Alle nach „Reisen für Alle“ **zertifizierten Betriebe und Orte** erfüllen folgende Kriterien:

- Die Daten und Angaben zur Barrierefreiheit wurden von **externen, speziell geschulten Erhebern** vor Ort erhoben und geprüft. Es handelt sich um keine Selbsteinschätzung.
- Die Daten zur Barrierefreiheit liegen **im Detail** vor und können von Gästen eingesehen werden.
- Mindestens ein Mitarbeiter hat an einer **Schulung** zum Thema „**Barrierefreiheit als Komfort- und Qualitätsmerkmal**“ teilgenommen.

Die Kennzeichnung – Erläuterung der Logos und Piktogramme

Das Kennzeichen „**Information zur Barrierefreiheit**“ signalisiert, dass detaillierte und geprüfte Informationen zur Barrierefreiheit für alle Personengruppen vorliegen.



Das Kennzeichen „**Barrierefreiheit geprüft**“ basiert auf „Information zur Barrierefreiheit“ und bedeutet, dass zusätzlich die Qualitätskriterien für bestimmte Personengruppen teilweise oder vollständig erfüllt sind.



Die Kennzeichnung „**Barrierefreiheit geprüft**“ liegt in zwei Qualitätsstufen vor:

„**Barrierefreiheit geprüft: teilweise barrierefrei**“.

Die Qualitätskriterien sind für die dargestellte Personengruppe der Rollstuhlfahrer teilweise erfüllt, d. h. das Angebot ist für Rollstuhlfahrer teilweise barrierefrei. Das „i“ im Piktogramm signalisiert, dass man noch einmal genauer nachlesen sollte, ob das Angebot den eigenen Ansprüchen genügt.



„**Barrierefreiheit geprüft: barrierefrei**“.

Die Qualitätskriterien sind für die dargestellte Personengruppe der Rollstuhlfahrer erfüllt, d. h. das Angebot ist für Rollstuhlfahrer barrierefrei.



Es gibt Qualitätskriterien für **sieben Personengruppen** und für jede Personengruppe ein eigenes **Piktogramm**.

Menschen mit Gehbehinderung



Rollstuhlfahrer



Menschen mit Hörbehinderung



Gehörlose Menschen



Menschen mit Sehbehinderung



Blinde Menschen



Menschen mit kognitiven Beeinträchtigungen

